

CATÁLOGO 2026



METAL 
MATRIX
A B R A Ç A D E I R A S



SEGURANÇA 360 EM TUDO QUE FAZEMOS



A **ABRAÇADEIRA**
é o ponto de
fechamento.
Que **une**,
que **completa**,
que **garante**
a **SEGURANÇA**
de todo o sistema.

Na Metalmatrix, esse **PRINCÍPIO**
move não apenas o produto,
mas tudo que está ao redor dele:
processos, pessoas e o propósito.

Essa é a **VOLTA COMPLETA**
que nos trouxe até aqui
e que nos **conecta com o futuro.**

CERTIFICAÇÕES QUE ATESTAM NOSSA QUALIDADE



Atesta a qualidade
dos produtos fabricados
pela empresa.



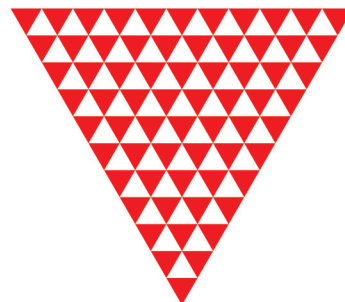
Certifica a aptidão para
atender com excelência ao
mercado automotivo.



Certifica que o Sistema de
Gestão Ambiental segue
padrões internacionais
de qualidade e o
comprometimento com a
sustentabilidade.



▲ CATÁLOGO 2026



SEGMENTOS DE ATUAÇÃO



AUTOMOTIVO LEVE

Desempenho exige precisão. E onde há exatidão, a fixação não pode falhar.



AUTOMOTIVO PESADO

Conexões robustas são a base da força, da performance e da segurança no transporte pesado.



AGRÍCOLA

Para o campo produzir com segurança e eficiência, é essencial a força de um fechamento confiável.



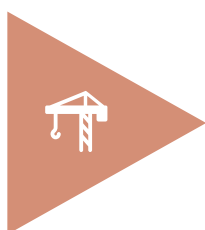
INDÚSTRIA

É a força das conexões que sustenta os processos e acelera os resultados da indústria.



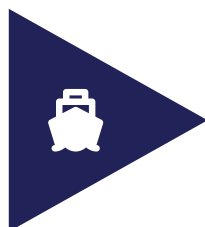
ELÉTRICO

Para garantir um fluxo elétrico seguro, a fixação precisa ser sempre segura.



CONSTRUÇÃO CIVIL

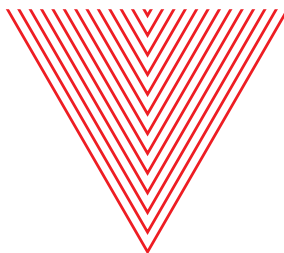
Na base de toda grande estrutura, existe uma abraçadeira que não falha.



NAVAL

O mar impõe desafios, a firmeza em cada detalhe é o que garante segurança.





ENCONTRE AQUI A CONEXÃO IDEAL PARA O SEU PROJETO.

Cada produto Metalmatrix representa um ponto de confiança, com tecnologia, inovação e segurança de ponta a ponta. Escolha abaixo a solução que você procura.



TUCHO LISA

Tucho	8
Tucho Mola	9
Tucho Ponte	10
Tucho Mola Ponte	11
Tucho Engate Rápido	12



TUCHO CANALETA

V-Max	13
V-Max Light	13
V-Max Fast	14
Algema ▶ Lançamento	15
Flex Max ▶ Lançamento	15



ROSCA SEM FIM

New Minor Pro	16
Heavy Carbono	17
Heavy Inox ▶ Lançamento	18
Borboleta Heavy ▶ Lançamento	19
Pote Borboleta Heavy	19
New Super Pro	20
New Flex	22
Flex High Torque 16 MM ▶ Lançamento	24
Flex Pro 12 MM ▶ Lançamento	25
Flex Mola Prato 16 MM ▶ Lançamento	26



CLIP

Clip Termoretrátil	27
Clip Borracha	28



MANGOTE

29

Mangote 20 MM _____ 29

Mangote 32 MM _____ 31



TIPO U

32

Tipo U _____ 32

Tipo U Reforçada _____ 33



RADIAL, JANELA E ZIP VOLTA DUPLA

34

Radial _____ 34

Janela _____ 35

Zip Volta Dupla ► Lançamento _____ 36



MOLA

37

Mola Din _____ 37



NORMIX

38

Normix _____ 38



NYLON

39

Nylon _____ 39



KITS

40

Kit Flex 14 MM ► Lançamento _____ 40



MTX Pro Racing (LANÇAMENTO)

41

Uma marca focada em racing com a qualidade Metalmatrix

HD Clamp ► Lançamento _____ 42

V-Band ► Lançamento _____ 43

Torca Simples ► Lançamento _____ 44

Torca Dupla ► Lançamento _____ 45



TUCHO

ABRAÇADEIRA TIPO "T" TUCHO

Material: Aço Inoxidável AISI 304 (total Inox) e Série 400
(parafuso e porca de Aço Carbono)

Torque máximo de aperto: 10 Nm

Torque recomendado de aplicação: 8 Nm

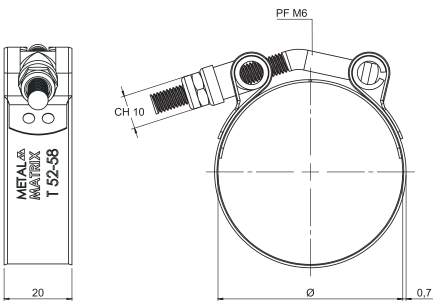
Largura da fita: 20 mm

Espessura da fita: 0,7 mm

Porca autotravante



INOX SÉRIE 400		INOX AISI 304				
CÓD.	CÓD.	Ø (MM)		Ø (POL.)		EMBALAGEM
		MIN.	MÁX.	MIN.	MÁX.	
TSP2430	TIT2430	24	30	1"	1.3/16"	10
TSP2834	TIT2834	28	34	1.1/8"	1.3/8"	10
TSP3238	TIT3238	32	38	1.5/16"	1.1/2"	10
TSP3642	TIT3642	36	42	1.7/16"	1.11/16"	10
TSP4046	TIT4046	40	46	1.5/8"	1.13/16"	10
TSP4450	TIT4450	44	50	1.3/4"	2"	10
TSP4854	TIT4854	48	54	1.15/16"	2.3/16"	10
TSP5258	TIT5258	52	58	2.1/16"	2.5/16"	10
TSP5765	TIT5765	57	65	2.1/4"	2.9/16"	10
TSP6371	TIT6371	63	71	2.1/2"	2.13/16"	10
TSP6877	TIT6877	68	77	2.11/16"	3.1/16"	10
TSP7483	TIT7483	74	83	2.15/16"	3.5/16"	10
TSP8089	TIT8089	80	89	3.3/16"	3.9/16"	10
TSP8392	TIT8392	83	92	3.5/16"	3.5/8"	10
TSP8695	TIT8695	86	95	3.7/16"	3.3/4"	10
TSP92101	TIT92101	92	101	3.5/8"	4"	10
TSP96108	TIT96108	96	108	3.13/16"	4.5/16"	10
TSP104116	TIT104116	104	116	4.1/8"	4.5/8"	10
TSP112124	TIT112124	112	124	4.7/16"	4.15/16"	10
TSP120132	TIT120132	120	132	4.3/4"	5.1/4"	10
TSP128140	TIT128140	128	140	5.1/16"	5.9/16"	10
TSP136148	TIT136148	136	148	5.3/8"	5.7/8"	10
TSP146158	TIT146158	146	158	5.3/4"	6.1/4"	10



Aplicação industrial e veicular. Projetada para mangueiras flexíveis de baixa espessura, possui um excelente desempenho de durabilidade e resistência. Apresenta bordas conformadas visando a integridade das mangueiras e do sistema. Não recomendada a reutilização do produto.



TUCHO MOLA

ABRAÇADEIRA TIPO "T" TUCHO MOLA

Material: Aço Inoxidável AISI 304 e Série 400

Parafuso e porca: Aço Carbono

Torque máximo de aperto: 10 Nm

Torque recomendado de aplicação: 8 Nm

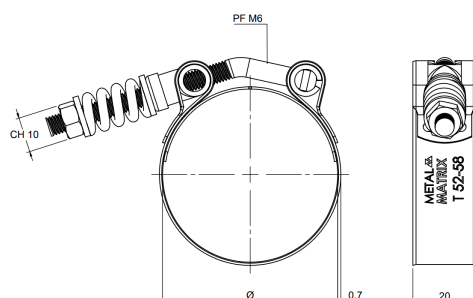
Largura da fita: 20 mm

Espessura da fita: 0,7 mm

Porca lisa



INOX SÉRIE 400	INOX AISI 304					
CÓD.	CÓD.	Ø (MM)		Ø (POL.)		EMBALAGEM
		MIN.	MÁX.	MIN.	MÁX.	
TSM2430	TIM2430	24	30	1"	1.3/16"	10
TSM2834	TIM2834	28	34	1.1/8"	1.3/8"	10
TSM3238	TIM3238	32	38	1.5/16"	1.1/2"	10
TSM3642	TIM3642	36	42	1.7/16"	1.11/16"	10
TSM4046	TIM4046	40	46	1.5/8"	1.13/16"	10
TSM4450	TIM4450	44	50	1.3/4"	2"	10
TSM4854	TIM4854	48	54	1.15/16"	2.3/16"	10
TSM5258	TIM5258	52	58	2.1/16"	2.5/16"	10
TSM5765	TIM5765	57	65	2.1/4"	2.9/16"	10
TSM6371	TIM6371	63	71	2.1/2"	2.13/16"	10
TSM6877	TIM6877	68	77	2.11/16"	3.1/16"	10
TSM7483	TIM7483	74	83	2.15/16"	3.5/16"	10
TSM8089	TIM8089	80	89	3.3/16"	3.9/16"	10
TSM8392	TIM8392	83	92	3.5/16"	3.5/8"	10
TSM8695	TIM8695	86	95	3.7/16"	3.3/4"	10
TSM92101	TIM92101	92	101	3.5/8"	4"	10
TSM96108	TIM96108	96	108	3.13/16"	4.5/16"	10
TSM104116	TIM104116	104	116	4.1/8"	4.5/8"	10
TSM112124	TIM112124	112	124	4.7/16"	4.15/16"	10
TSM120132	TIM120132	120	132	4.3/4"	5.1/4"	10
TSM128140	TIM128140	128	140	5.1/16"	5.9/16"	10
TSM136148	TIM136148	136	148	5.3/8"	5.7/8"	10
TSM146158	TIM146158	146	158	5.3/4"	6.1/4"	10



Aplicação industrial e veicular. Projetada para mangueiras rígida e semirrígidas de alta espessura. Possui excelente desempenho de durabilidade e resistência. Apresenta bordas conformadas visando a integridade da mangueira e do sistema. Não recomendada a reutilização do produto.



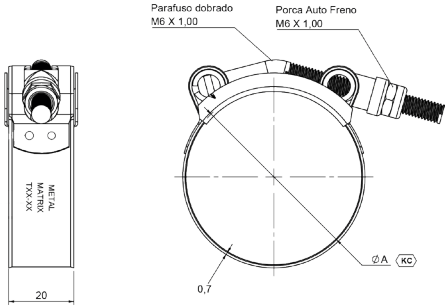
TUCHO PONTE

ABRAÇADEIRA TIPO "T" TUCHO PONTE

Material: Aço Inoxidável AISI 304 (total Inox) e Série 400
(parafuso e porca de Aço Carbono)
Torque máximo de aperto: 10 Nm
Torque recomendado de aplicação: 8 Nm
Largura da fita: 20 mm
Espessura da fita: 0,7 mm
Porca autotravante



INOX SÉRIE 400	INOX AISI 304					
CÓD.	CÓD.	Ø (MM)		Ø (POL.)		EMBALAGEM
		MIN.	MÁX.	MIN.	MÁX.	
TSTP5258	TITP5258	52	58	2.1/16"	2.5/16"	10
TSTP5765	TITP5765	57	65	2.1/4"	2.9/16"	10
TSTP6371	TITP6371	63	71	2.1/2"	2.13/16"	10
TSTP6877	TITP6877	68	77	2.11/16"	3.1/16"	10
TSTP7483	TITP7483	74	83	2.15/16"	3.5/16"	10
TSTP8089	TITP8089	80	89	3.3/16"	3.9/16"	10
TSTP8392	TITP8392	83	92	3.5/16"	3.5/8"	10
TSTP8695	TITP8695	86	95	3.7/16"	3.3/4"	10
TSTP92101	TITP92101	92	101	3.5/8"	4"	10
TSTP96108	TITP96108	96	108	3.13/16"	4.5/16"	10
TSTP104116	TITP104116	104	116	4.1/8"	4.5/8"	10
TSTP112124	TITP112124	112	124	4.7/16"	4.15/16"	10
TSTP120132	TITP120132	120	132	4.3/4"	5.1/4"	10
TSTP128140	TITP128140	128	140	5.1/16"	5.9/16"	10
TSTP136148	TITP136148	136	148	5.3/8"	5.7/8"	10
TSTP146158	TITP146158	146	158	5.3/4"	6.1/4"	10



Aplicação industrial e veicular. Projetada para mangueiras rígida e semirrígidas de alta espessura. Possui excelente desempenho de durabilidade e resistência. Apresenta bordas conformadas visando a integridade da mangueira e do sistema. Não recomendada a reutilização do produto.



TUCHO MOLA PONTE

ABRAÇADEIRA TIPO "T" TUCHO MOLA PONTE

Material: Aço Inoxidável AISI 304 e Série 400

Parafuso e porca: Aço Carbono

Torque máximo de aperto: 10 Nm

Torque recomendado de aplicação: 8 Nm

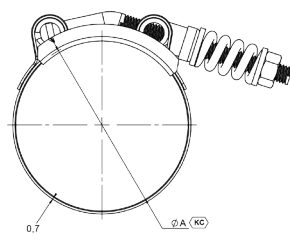
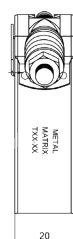
Largura da fita: 20 mm

Espessura da fita: 0,7 mm

Porca lisa



INOX SÉRIE 400		INOX AISI 304				
CÓD.	CÓD.	Ø (MM)		Ø (POL.)		EMBALAGEM
		MIN.	MÁX.	MIN.	MÁX.	
TSMP5258	TIMP5258	52	58	2.1/16"	2.5/16"	10
TSMP5765	TIMP5765	57	65	2.1/4"	2.9/16"	10
TSMP6371	TIMP6371	63	71	2.1/2"	2.13/16"	10
TSMP6877	TIMP6877	68	77	2.11/16"	3.1/16"	10
TSMP7483	TIMP7483	74	83	2.15/16"	3.5/16"	10
TSMP8089	TIMP8089	80	89	3.3/16"	3.9/16"	10
TSMP8392	TIMP8392	83	92	3.5/16"	3.5/8"	10
TSMP8695	TIMP8695	86	95	3.7/16"	3.3/4"	10
TSMP92101	TIMP92101	92	101	3.5/8"	4"	10
TSMP96108	TIMP96108	96	108	3.13/16"	4.5/16"	10
TSMP104116	TIMP104116	104	116	4.1/8"	4.5/8"	10
TSMP112124	TIMP112124	112	124	4.7/16"	4.15/16"	10
TSMP120132	TIMP120132	120	132	4.3/4"	5.1/4"	10
TSMP128140	TIMP128140	128	140	5.1/16"	5.9/16"	10
TSMP136148	TIMP136148	136	148	5.3/8"	5.7/8"	10
TSMP146158	TIMP146158	146	158	5.3/4"	6.1/4"	10



Aplicação industrial e veicular. Projetada para mangueiras rígida e semir-rígidas de alta espessura. Possui excelente desempenho de durabilidade e resistência. Apresenta bordas conformadas visando a integridade da mangueira e do sistema. Não recomendada a reutilização do produto.



TUCHO ENGATE RÁPIDO

ABRAÇADEIRA TIPO "T" TUCHO ENGATE RÁPIDO

Material: Aço Inoxidável Série 400

Buchas e Parafuso: Aço Carbono

Torque máximo de aperto: 10 Nm

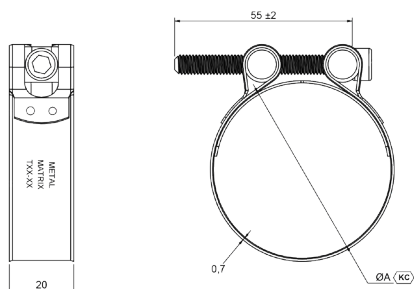
Torque recomendado de aplicação: 8 Nm

Largura da fita: 20 mm

Espessura da fita: 0,7 mm



CÓD.	Ø (MM)		Ø (POL.)		EMBALAGEM
	MIN.	MÁX.	MIN.	MÁX.	
TSF4450	44	50	1.3/4"	2"	10
TSF4854	48	54	1.15/16"	2.3/16"	10
TSF5258	52	58	2.1/16"	2.5/16"	10
TSF5765	57	65	2.1/4"	2.9/16"	10
TSF6371	63	71	2.1/2"	2.13/16"	10
TSF6877	68	77	2.11/16"	3.1/16"	10
TSF7483	74	83	2.15/16"	3.5/16"	10
TSF8089	80	89	3.3/16"	3.9/16"	10
TSF8392	83	92	3.5/16"	3.5/8"	10
TSF8695	86	95	3.7/16"	3.3/4"	10
TSF92101	92	101	3.5/8"	4"	10
TSF96108	96	108	3.13/16"	4.5/16"	10
TSF104116	104	116	4.1/8"	4.5/8"	10
TSF112124	112	124	4.7/16"	4.15/16"	10
TSF120132	120	132	4.3/4"	5.1/4"	10
TSF128140	128	140	5.1/16"	5.9/16"	10
TSF136148	136	148	5.3/8"	5.7/8"	10
TSF146158	146	158	5.3/4"	6.1/4"	10



Projetada para mangueiras flexíveis de baixa espessura, possui excelente desempenho de durabilidade e resistência. Apresenta bordas conformadas visando garantir a integridade das mangueiras e do sistema.



TUCHO V-MAX

ABRAÇADEIRA TUCHO CANALETA

Material: Aço Inoxidável AISI 304

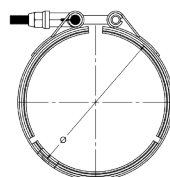
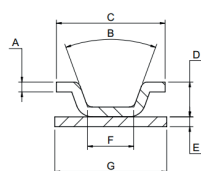
Torque máximo de aperto: 12 Nm

Torque recomendado de aplicação: 9,5 Nm

Abraçadeira desenvolvida para fixação de flanges de turbina



CÓD.	Ø INTERNO	A	B	C	D	E	F	G	EMBALAGEM
TITC70	70	1,2	40	16,7	4,8	0,9	6,2	17	5
TITC76	76	1,2	40	17,5	6	0,9	6,3	17	5
TITC112	115,3	1,5	40	16,5	5	1,5	6,5	17	5
TITC115	117,5	1,5	40	16,5	5	1,5	6,5	17	5
TITC127	130	1,5	40	16,5	5	1,5	6,5	17	5
TITC140	142,6	1,5	40	16,5	5	1,5	6,5	17	5
TITC170	173	1,5	40	16,5	5	1,5	6,5	17	5
TITC186	188,7	1,5	40	16,5	5	1,5	6,5	17	5
TITC202	205	1,2	40	16,5	4,7	1,5	6,5	17	5
TITC232	235,6	1,5	40	16,5	5	1,5	6,5	17	5



Diâmetro da flange = (Ø Interno - 3 mm).

Parafuso em AISI 420 e Porca em Aço SAE12L14 Zincado Branco. Este modelo é utilizado em flanges de turbo compressores intercoolers ou qualquer tipo de união de flanges, substituindo com vantagens as uniões parafusadas.

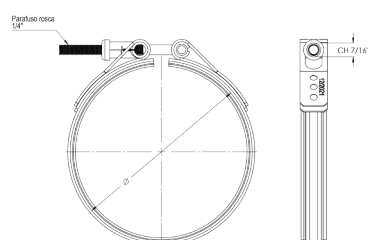
TUCHO V-MAX LIGHT

ABRAÇADEIRA TUCHO CANALETA EXTERNA

Sob consulta

Torque máximo de aperto: 12 Nm

Torque recomendado de aplicação: 9,5 Nm





TUCHO V-MAX FAST

ABRAÇADEIRA TUCHO CANALETA ENGATE RÁPIDO

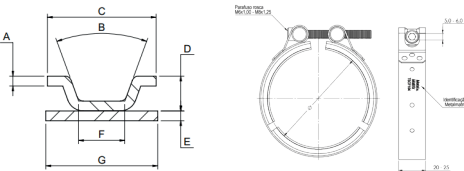
Material: Aço Inoxidável AISI 304 e Série 400

Torque máximo de aperto: 12 Nm

Torque recomendado de aplicação: 9,5 Nm



CÓD.	Ø INTERNO	A	B	C	D	E	F	G	MATERIAL	EMBALAGEM
TSCFE63	63	1,5	20	34,85	6,45	1,2	29,6	25	AISI 430	5
TSCFE7783	80	1,5	40	13,1	6,8	0,9	6,4	20		5
TSCF93	93	1,5	40	6	8,5	0,9	4,2	20		5
TSCF94	94	1,5	40	22	8,3	1,2	10,3	25		5
TSCF97	97	1,5	440	14,7	7	0,9	7,8	20		5
TSCF97105	100	1,5	40	13,1	6,8	0,9	6,4	20		5
TSCF100	100	1,5	40	17	8,7	0,9	5,2	20		5
TSCF104	104	1,5	40	23	7,7	1,2	7,8	25		5
TSCF1041	104	1,5	40	18,2	5	1,2	7,8	25		5
TSCF103110	106	1,5	40	13,7	7,4	0,9	6,4	20		5
TSCF108	108	1,5	40	22	8,3	1,2	10,3	25		5
TSCF109	109	1,5	40	16	8,5	1,2	5	25		5
TSCF1091	109	1,5	40	12,6	8,2	0,9	4,2	20		5
TSCF111	111	1,5	40	12,6	8,2	0,9	4,2	25		5
TSCF119	113	1,5	40	22	8,3	1,2	10,3	25		5
TSCF20132	117	1,5	40	13,1	6,8	1,2	6,4	20		5
TSCF130	130	1,5	40	14,7	7	0,9	7,8	25		5
TSCF130142	138	2	35	21	9,5	1,2	6,6	25		5
TSCF138	138	2	35	21	9,2	1,2	6,6	25		5
TSCF153	153	1,5	40	22	8,3	1,2	10,3	20		5
TCF7783	80	1,5	40	13,1	6,8	0,9	6,4	20	AISI 304	5
TCF97	97	1,5	40	14,7	7	0,9	7,8	20		5
TCF97105	100	1,5	40	13,1	6,8	0,9	6,4	20		5
TCF103110	106	1,5	40	13,7	7,4	0,9	6,4	20		5
TCF120132	117	1,5	40	13,1	6,8	1,2	6,4	25		5
TCF130	130	1,5	40	14,7	7	0,9	7,8	20		5
TCF130142	138	2	35	21	9,5	1,2	6,6	25		5
TCF157	157	1,5	40	24	7,7	1,2	7,8	25		5
TCF181	181	1,5	40	14,7	7	0,9	7,8	20		5
TCF186	186	1,5	40	24	7,7	1,2	7,8	25		5



Diâmetro da flange = (Ø Interno - 3 mm).
Parafuso e buchas em Aço Carbono Zincado preto.
Este modelo é utilizado em flanges de turbocompressores intercoolers ou qualquer tipo de união de flanges, substituindo com vantagens as uniões parafusadas. Não recomendada a reutilização do produto.



ALGEMA

ABRAÇADEIRA ALGEMA

Material: Aço Inoxidável AISI 304

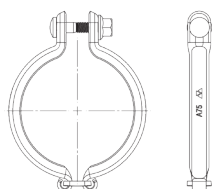
Torque máximo de aperto: 8 Nm

Torque Máximo: 10 Nm

► Lançamento



CÓD.	Ø FLANGE	EMBALAGEM
A75R	75	10



Abraçadeira aplicada em diversos automóveis turbo da linha leve.



FLEX MAX

ABRAÇADEIRA ROSCA SEM FIM 16 MM COM CANALETA

Material: Aço Inoxidável AISI 304

Torque máximo de aperto: 9 Nm

Torque Máximo: 11,3 Nm

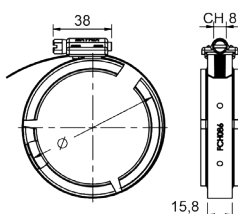
Largura da Fita: 16 mm

Único fabricante no Brasil

► Lançamento



CÓD.	Ø FLANGE	EMBALAGEM
FCH055	55	5
FCH081	81	5
FCH086	86	5
FCH116	116	5



Aplicação em juntas plásticas flangeadas de pulverizadores .



NEW MINOR PRO

ABRAÇADEIRA ROSCA SEM FIM 9 MM

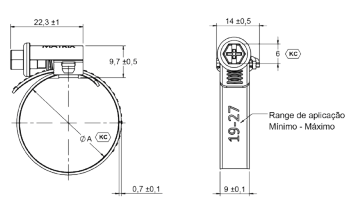
Material: Aço Carbono
Torque máximo de aperto: 3,5 Nm
Torque recomendado de aplicação: 2,8 Nm
Largura da fita: 9 mm
Espessura da fita: 0,7 mm
Fenda combinada



CÓD.	Ø (MM)		Ø (POL.)		EMBALAGEM
	MIN.	MÁX.	MIN.	MÁX.	
S090913P10	09	13	3/8"	1/2"	10
S091216P10	12	16	1/2"	5/8"	10
S091319P10	13	19	1/2"	3/4"	10
S091422P10	14	22	9/16"	7/8"	10
S091927P10	19	27	3/4"	1.1/16"	10
S092232P10	22	32	7/8"	1.1/4"	10

CÓD.	Ø (MM)		Ø (POL.)		EMBALAGEM
	MIN.	MÁX.	MIN.	MÁX.	
S090913	09	13	3/8"	1/2"	100
S091216	12	16	1/2"	5/8"	100
S091319	13	19	1/2"	3/4"	100
S091422	14	22	9/16"	7/8"	100
S091927	19	27	3/4"	1.1/16"	100
S092232	22	32	7/8"	1.1/4"	100

CÓD.	Ø (MM)		Ø (POL.)		EMBALAGEM
	MIN.	MÁX.	MIN.	MÁX.	
S090913M12	09	13	3/8"	1/2"	1200
S091216M12	12	16	1/2"	5/8"	1200
S091319M12	13	19	1/2"	3/4"	1200
S091422M12	14	22	9/16"	7/8"	1200
S091927M12	19	27	3/4"	1.1/16"	1200
S092232M12	22	32	7/8"	1.1/4"	1200



É utilizada em aplicações de pequenos diâmetros para fixação e vedação de mangueiras que requerem baixo torque de instalação. Apresenta bordas conformadas. Pode ser aplicada com chave de fenda, Philips e Canhão. Não recomendada a reutilização do produto.

CHAVE CANHÃO
2 unidades
6 e 7 mm SEXTAVADO
Cód. 9





HEAVY CARBONO

ABRAÇADEIRA ROSCA SEM FIM 9 MM

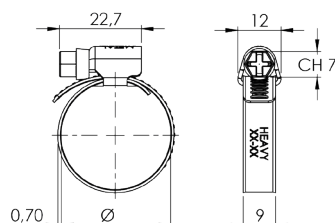
Material: Aço Carbono
Torque máximo de aperto: 4Nm
Torque recomendado de aplicação: 3,5Nm
Largura da fita: 9 mm
Espessura da fita: 0,7 mm
Fenda combinada

► Importada



CÓD.	Ø (MM)		Ø (POL.)		EMBALAGEM
	MIN.	MÁX.	MIN.	MÁX.	
290913	09	13	3/8"	1/2"	100
291216	12	16	1/2"	5/8"	100
291319	13	19	1/2"	3/4"	100
291422	14	22	9/16"	7/8"	100
291927	19	27	3/4"	1.1/16"	100
292232	22	32	7/8"	1.1/4"	100
292538	25	38	1"	1.1/2"	50
293244	32	44	1.1/4"	1.3/4"	50
293851	38	51	1.1/2"	2"	50

CÓD.	Ø (MM)		Ø (POL.)		EMBALAGEM
	MIN.	MÁX.	MIN.	MÁX.	
290913P10	09	13	3/8"	1/2"	10
291216P10	12	16	1/2"	5/8"	10
291319P10	13	19	1/2"	3/4"	10
291422P10	14	22	9/16"	7/8"	10
291927P10	19	27	3/4"	1.1/16"	10
292232P10	22	32	7/8"	1.1/4"	10
292538P10	25	38	1"	1.1/2"	10
293244P10	32	44	1.1/4"	1.3/4"	10
293851P10	38	51	1.1/2"	2"	10



É utilizada em aplicações de pequenos diâmetros para fixação e vedação de mangueiras e tubulações de gás e líquidos que requerem baixo torque de instalação.

CHAVE CANHÃO
2 unidades
6 e 7 mm SEXTAVADO
Cód. 9



▲ LINHA ROSCA SEM FIM



HEAVY INOX

ABRAÇADEIRA ROSCA SEM FIM 9 MM

Material: Aço Inoxidável AISI 304

Torque máximo de aperto: 5,5 Nm

Torque recomendado de aplicação: 5 Nm

Largura da fita: 9 mm

Espessura da fita: 0,7 mm

Fenda simples

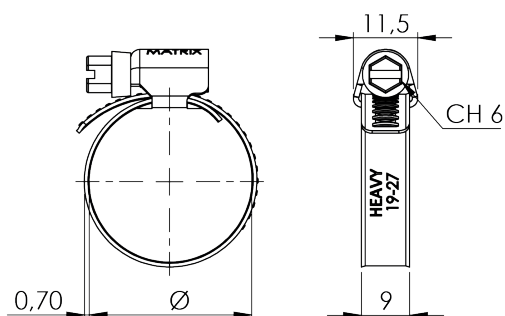


► Lançamento

► Importada

CÓD.	Ø (MM)		Ø (POL.)		EMBALAGEM
	MIN.	MÁX.	MIN.	MÁX.	
I290913	09	13	3/8"	1/2"	100
I291216	12	16	1/2"	5/8"	100
I291319	13	19	1/2"	3/4"	100
I291422	14	22	9/16"	7/8"	100
I291927	19	27	3/4"	1.1/16"	100
I292232	22	32	7/8"	1.1/4"	100

CÓD.	Ø (MM)		Ø (POL.)		EMBALAGEM
	MIN.	MÁX.	MIN.	MÁX.	
I290913P10	09	13	3/8"	1/2"	10
I291216P10	12	16	1/2"	5/8"	10
I291319P10	13	19	1/2"	3/4"	10
I291422P10	14	22	9/16"	7/8"	10
I291927P10	19	27	3/4"	1.1/16"	10
I292232P10	22	32	7/8"	1.1/4"	10



É utilizada em aplicações de pequenos diâmetros para fixação e vedação de mangueiras e tubulações de gás e líquidos que requerem baixo torque de instalação.



BORBOLETA HEAVY

ABRAÇADEIRA ROSCA SEM FIM 9MM

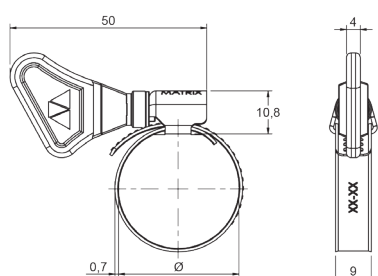
Material: Aço Carbono
Torque máximo de aperto: 3,5 Nm
Torque recomendado de aplicação: 2,8 Nm
Largura da fita: 9 mm
Espessura da fita: 0,7 mm
Manípulo de polímero / antiferrugem



► Lançamento

► Importada

CÓD.	Ø (MM)		Ø (POL.)		EMBALAGEM
	MIN.	MÁX.	MIN.	MÁX.	
HBO0913P10	09	13	3/8"	1/2"	10
HBO1216P10	12	16	1/2"	5/8"	10
HBO1319P10	13	19	1/2"	3/4"	10
HBO1422P10	14	22	9/16"	7/8"	10
HBO1927P10	19	27	3/4"	1.1/16"	10
HBO2232P10	22	32	7/8"	1.1/4"	10



Indicada para aplicações residenciais, em mangueiras flexíveis e de baixa pressão. Possui um manípulo de polímero que facilita a aplicação da abraçadeira, sem precisar de qualquer ferramenta.

POTE BORBOLETA HEAVY

Material: Aço Carbono
100 peças

► Importada

CÓD.
PHBO0913
PHBO1319
PHBO1422
PHBO1927



▲ LINHA ROSCA SEM FIM



NEW SUPER PRO

ABRAÇADEIRA ROSCA SEM FIM 9MM

Material: Aço Carbono e Aço Inoxidável AISI 304

Torque máximo de aperto Aço Carbono: 4,5 Nm

Torque máximo de aperto Aço Inoxidável AISI 304: 5 Nm

Torque recomendado de aplicação Aço Carbono: 3,5 Nm

Torque recomendado de aplicação Aço Inoxidável AISI 304: 4 Nm

Largura da fita: 9 mm

Espessura da fita: 0,7 mm

Fenda combinada

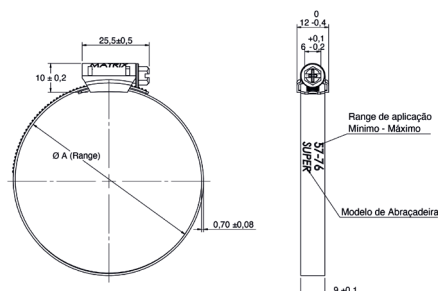


		CARBONO		INOX 304			
CÓD.	CÓD.	Ø (MM)		Ø (POL.)		EMBALAGEM	
		MIN.	MÁX.	MIN.	MÁX.		
192232	I192232	22	32	7/8"	1.1/4"	50	
192538	I192538	25	38	1"	1.1/2"	50	
193244	I193244	32	44	1.1/4"	1.3/4"	50	
193851	I193851	38	51	1.1/2"	2"	50	
194457	I194457	44	57	1.3/4"	2.1/4"	50	
195164	I195164	51	64	2"	2.1/2"	50	
195770	I195770	57	70	2.1/4"	2.3/4"	25	
195776	I195776	57	76	2.1/4"	3"	25	
196483	I196483	64	83	2.1/2"	3.1/4"	25	
197089	I197089	70	89	2.3/4"	3.1/2"	25	
197695	I197695	76	95	3"	3.3/4"	25	
1983102	I1983102	83	102	3.1/4"	4"	25	
1989108	I1989108	89	108	3.1/2"	4.1/4"	10	
1995114	I1995114	95	114	3.3/4"	4.1/2"	10	
19102121	I19102121	102	121	4.1/16"	4.13/16"	10	
19108127	I19108127	108	127	4.5/16"	5"	10	
19114133	I19114133	114	133	4.1/2"	5.1/4"	10	
19127146	I19127146	127	146	5"	5.3/4"	10	
19140159	I19140159	140	159	5.9/16"	6.5/16"	10	
19165184	I19165184	165	184	6.1/2"	7.1/4"	10	
19203222	I19203222	203	222	8"	8.3/4"	10	
19216235	I19201235	201	235	7.15/16"	9.5/16"	10	
19229248	I19229248	229	248	9.1/16"	9.13/16"	5	
19311330	I19311330	311	330	12.1/4"	13"	5	
19390410	I19390410	390	410	15.11/32"	16.9/64"	5	

*Consulte outras medidas.

CARBONO	INOX 304					
CÓD.	CÓD.	Ø (MM)		Ø (POL.)		EMBALAGEM
		MIN.	MÁX.	MIN.	MÁX.	
192232P10	I192232P10	22	32	7/8"	1.1/4"	10
192538P10	I192538P10	25	38	1"	1.1/2"	10
193244P10	I193244P10	32	44	1.1/4"	1.3/4"	10
193851P10	I193851P10	38	51	1.1/2"	2"	10
194457P10	I194457P10	44	57	1.3/4"	2.1/4"	10
195164P10	I195164P10	51	64	2"	2.1/2"	10
195770P10	I195770P10	57	70	2.1/4"	2.3/4"	10
195776P10	I195776P10	57	76	2.1/4"	3"	10
196483P10	I196483P10	64	83	2.1/2"	3.1/4"	10
197089P10	I197089P10	70	89	2.3/4"	3.1/2"	10
197695P10	I197695P10	76	95	3"	3.3/4"	10
1983102P10	I1983102P10	83	102	3.1/4"	4"	10

*Consulte outras medidas.



Indicada para a fixação de mangueiras flexíveis. O parafuso e carcaça maiores permitem um maior torque de aperto. Indicada para aplicações industriais e residenciais. Borda conformada na opção carbono. Pode ser aplicada com chave de fenda, Philips ou Canhão. Não recomendada a reutilização do produto.



NEW FLEX

ABRAÇADEIRA ROSCA SEM FIM 14 MM

Material: Aço Carbono / Aço Inoxidável AISI 304 / Série 400 *

Torque máximo de aperto Aço Carbono e Série 400 : 6 Nm

Torque máximo de aperto Aço Inoxidável AISI 304: 7 Nm

Torque recomendado de aplicação Aço carbono e Série 400 : 4,8 Nm

Torque recomendado de aplicação Aço Inoxidável AISI 304: 5,6 Nm

Largura da fita: 14 mm

Espessura da fita: 0,7 mm

Fenda combinada

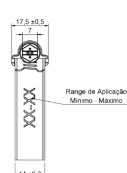
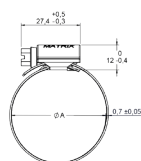


*Linha Aço Inox Série 400 com parafuso em carbono com revestimento premium salt spray 500 horas

CARBONO	SÉRIE 400	INOX 304	Ø (MM)		Ø (POL.)		EMBALAGEM
CÓD.	CÓD.	CÓD.	MIN.	MÁX.	MIN.	MÁX.	
0141319	S0141319PC	I0141319	13	19	1/2"	3/4"	25
0141422	S0141422PC	I0141422	14	22	9/16"	7/8"	25
0141927	S0141927PC	I0141927	19	27	3/4"	1.1/16"	25
0142232	S0142232PC	I0142232	22	32	7/8"	1.1/4"	25
0142538	S0142538PC	I0142538	25	38	1"	1.1/2"	25
0143244	S0143244PC	I0143244	32	44	1.1/4"	1.3/4"	25
0143851	S0143851PC	I0143851	38	51	1.1/2"	2"	25
0144457	S0144457PC	I0144457	44	57	1.3/4"	2.1/4"	25
0145164	S0145164PC	I0145164	51	64	2"	2.1/2"	25
0145770	S0145770PC	I0145770	57	70	2.1/4"	2.3/4"	10
0145776	S0145776PC	I0145776	57	76	2.1/4"	3"	10
0146483	S0146483PC	I0146483	64	83	2.1/2"	3.1/4"	10
0147089	S0147089PC	I0147089	70	89	2.3/4"	3.1/2"	10
0147695	S0147695PC	I0147695	76	95	3"	3.3/4"	10
01483102	S01483102PC	I01483102	83	102	3.1/4"	4"	10
01489108	S01489108PC	I01489108	89	108	3.1/2"	4.1/4"	5
01495114	S01495114PC	I01495114	95	114	3.3/4"	4.1/2"	5
014102121	S014102121PC	I014102121	102	121	4"	4.3/4"	5
014108127	S014108127PC	I014108127	108	127	4.1/4"	5"	5
014114133	S014114133PC	I014114133	114	133	4.1/2"	5.1/4"	5
014121140	S014121140PC	I014121140	121	140	4.3/4"	5.1/2"	5
014127146	S014127146PC	I014127146	127	146	5"	5.3/4"	5
014130165	S041130165PC	I014130165	130	165	5.1/8'	6.1/2'	5
014133152	S014133152PC	I014133152	133	152	5.1/4"	6"	5
014140159	S014140159PC	I014140159	140	159	5.1/2"	6.1/4"	5

CARBONO	SÉRIE 400	INOX 304	Ø (MM)		Ø (POL.)		EMBALAGEM
CÓD.	CÓD.	CÓD.	MIN.	MÁX.	MIN.	MÁX.	
014146165	S014146165PC	I014146165	146	165	5.3/4"	6.1/2"	5
014152171	S014152171PC	I014152171	152	171	6"	6.3/4"	5
014159178	S014159178PC	I014159178	159	178	6.1/4"	7"	5
014165184	S014165184PC	I014165184	165	184	6.1/2"	7.1/4"	5
014172191	S014172191PC	I014172191	172	191	6.3/4"	7.1/2"	5
014178197	S014178197PC	I014178197	178	197	7"	7.3/4"	5
014185203	S014185203PC	I014185203	185	203	7.1/4"	8"	5
014191210	S014191210PC	I014191210	191	210	7.1/2"	8.1/4"	5
014197216	S014197216PC	I014197216	197	216	7.3/4"	8.1/2"	5
014203222	S014203222PC	I014203222	203	222	8"	8.3/4"	5
014210229	S014210229PC	I014210229	210	229	8.1/4"	9"	5
014216235	S014216235PC	I014216235	216	235	8.1/2"	9.1/4"	5
014222241	S014222241PC	I014222241	222	241	8.3/4"	9.1/2"	5
014229248	S014229248PC	I014229248	229	248	9"	9.3/4"	5
014235254	S014235254PC	I014235254	235	254	9.1/4"	10"	5
014241260	S014241260PC	I014241260	241	260	9.1/2"	10.1/4"	5

CARBONO	SÉRIE 400	INOX 304	Ø (MM)		Ø (POL.)		EMBALAGEM
CÓD.	CÓD.	CÓD.	MIN.	MÁX.	MIN.	MÁX.	
0141319P10	S0141319PCP10	I0141319P10	13	19	1/2"	3/4"	10
0141422P10	S0141422PCP10	I0141422P10	14	22	9/16"	7/8"	10
0141927P10	S0141927PCP10	I0141927P10	19	27	3/4"	1.1/16"	10
0142232P10	S0142232PCP10	I0142232P10	22	32	7/8"	1.1/4"	10
0142538P10	S0142538PCP10	I0142538P10	25	38	1"	1.1/2"	10
0143244P10	S0143244PCP10	I0143244P10	32	44	1.1/4"	1.3/4"	10
0143851P10	S0143851PCP10	I0143851P10	38	51	1.1/2"	2"	10
0144457P10	S0144457PCP10	I0144457P10	44	57	1.3/4"	2.1/4"	10
0145164P10	S0145164PCP10	I0145164P10	51	64	2"	2.1/2"	10
0145770P10	-		57	70	2.1/4"	2.3/4"	10
0145776P10	-		57	76	2.1/4"	3"	10
0146483P10	-		64	83	2.1/2"	3.1/4"	10
0147089P10	-		70	89	2.3/4"	3.1/2"	10
0147695P10	-		76	95	3"	3.3/4"	10
01483102P10	-		83	102	3.1/4"	4"	10
01489108P10	-		89	108	3.1/2"	4.1/4"	10
01495114P10	-		95	114	3.3/4"	4.1/2"	10
014102121P10	-		102	121	4"	4.3/4"	10
014108127P10	-		108	127	4.1/4"	5"	10



A linha New Flex é a solução prática para inúmeras aplicações que requerem faixas médio torque de aperto e pressão. A borda da fita, conformada, são em relevo o que evita que marque a mangueira, visando sua proteção e integridade. O perfil local de aplicação pode ser variável, devido a sua geometria vazada que o torna flexível. Não recomendada a reutilização do produto.



FLEX HIGH TORQUE 16 MM

ABRAÇADEIRA ROSCA SEM FIM 16 MM

Material: Aço Inoxidável Série 300

Torque máximo de aperto: 11,3Nm

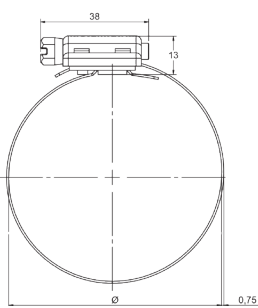
Torque recomendado de aplicação: 9Nm



► Lançamento

► Importada

CÓD.	Ø (MM)		Ø (POL.)		EMBALAGEM
	MIN.	MÁX.	MIN.	MÁX.	
I0162544	25	44	1"	1.3/4"	25
I0163254	32	54	1.1/4"	2.1/8"	25
I0164567	45	67	2.3/4"	2.5/8"	25
I0165779	57	79	2.1/4"	2.1/8"	25
I0167092	70	92	2.3/4"	3.5/8"	25
I01683105	83	105	3.9/32"	4.9/64"	25
I01695117	95	117	3.3/4"	4.5/8"	25
I016108130	108	130	4.1/4"	5.1/8"	25
I016121143	121	143	4.3/4"	5.5/8"	25
I016133156	133	156	5.1/4"	6.5/32"	25



Aplicação industrial em mangueiras e tubulações de gás e líquidos. Solução para inúmeras aplicações que requerem faixas médias de torque de aperto e pressão. A borda da fita é conformada, em relevo, o que evita que marquem a mangueira, visando sua proteção e integridade. O perfil do local de aplicação pode ser variável, devido a sua geometria vazada que a torna flexível.



FLEX PRO 12 MM

ABRACADEIRA ROSCA SEM FIM 12 MM

Material: Aço Inoxidável Série 400

Torque recomendado de aplicação: 4,8Nm

Torque máximo de aperto: 6Nm

► Lançamento

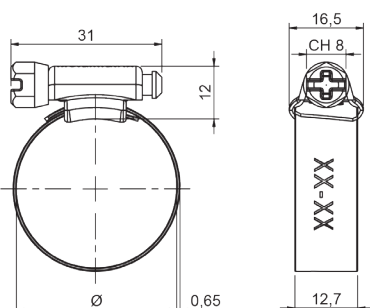
► Importada



Melhor custo-benefício em inox

Maior range de aplicação

CÓD.	Ø (MM)		Ø (POL.)		EMBALAGEM
	MIN.	MÁX.	MIN.	MÁX.	
S0121022	10	22	13/32	1.7/8	50
S0121332	13	32	1/2	1.1/4	50
S0121944	19	44	3/4	1.3/4	50
S0122551	25	51	1'	2'	50
S0123863	38	63	1.1/2'	2.1/2'	50
S0124495	44	95	1.3/4	3.3/4	25
S01251101	51	101	2'	4'	25
S01276127	76	127	3'	5'	25



Seu formato possibilita uma melhor conformação de aperto nos espigões e mangueiras.



FLEX MOLA PRATO 16 MM

ABRAÇADEIRA ROSCA SEM FIM 16 MM

Material: Aço Inoxidável Série 300

Torque Máximo: 14 Nm

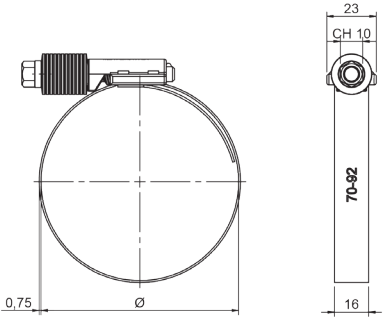
Aplicação: 11 Nm



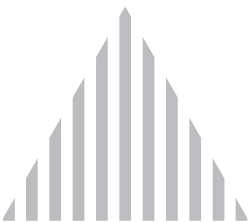
► Lançamento

► Importada

CÓD.	Ø (MM)		Ø (POL.)		EMBALAGEM
	MIN.	MÁX.	MIN.	MÁX.	
FMI0164567	45	67	1.3/4"	1.5/8"	10
FMI0165779	57	79	1.1/4"	1.5/32"	10
FMI0167092	70	92	2.3/4"	3.5/8"	10
FMI01683105	83	105	3.9/32"	4.5/32"	10
FMI016108130	108	130	4.9/32"	5.1/8"	10
FMI016133156	133	156	5.1/4"	6.5/32"	10
FMI016184206	184	206	7.1/4"	8.1/8"	10



É recomendada para uso em locais onde há necessidade de alta performance de aperto, sistemas de arrefecimento (intercoolers) e linha diesel. Proporciona um aperto constante e compensando, através da mola, variações no diâmetro devido a mudanças de temperatura ou acomodação da mangueira.





CLIP TERMORETRÁTIL

ABRACADEIRA TERMORETRÁTIL 19 MM

Material: Aço Carbono

Tipo de revestimento: polímero

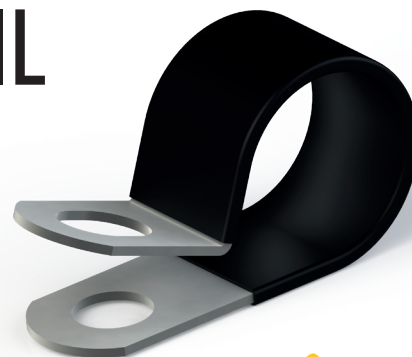
Largura da fita: 19 mm

Espessura da fita: 1,25 mm

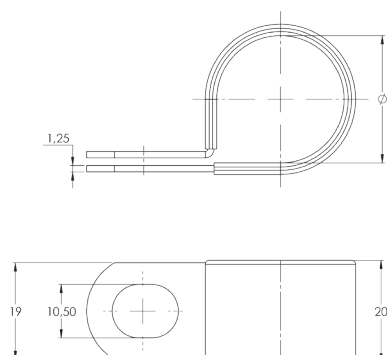
Com resistência a temperaturas entre -55° C e +125° C

Diâmetros adicionais sob consulta

Outros materiais, diâmetro e furações opcionais sob consulta



CÓD.	Ø (MM)	Ø (POL.)	EMBALAGEM
031907	7	9/32"	100
031908	8	5/15"	100
0319095	9,5	3/8"	100
031910	10	7/16"	100
031911	11	7/16"	100
031912	12	1/2"	100
031913	13	9/16"	100
031914	14	9/16"	100
031916	16	5/8"	100
031917	17	11/16"	100
031918	18	45/64"	100
031919	19	3/4"	100
031920	20	13/16"	100
031924	24	15/16"	100
031925	25	1"	100
031928	28	1.1/8"	100
031930	30	1.3/16"	100
031935	35	1.7/8"	100
031938	38	1.1/2"	50
031945	45	1.13/16"	50
031957	57	2.1/4"	50
0319635	63,5	2.1/2"	50
031965	65	2.9/16"	50



Projetada para a fixação de tubos ou mangueiras em estruturas que apresentam variações de temperatura e trepidação. Seu revestimento de polímero protege os componentes do contato direto. Não recomendada a reutilização do produto.



CLIP BORRACHA

ABRACADEIRA COM BORRACHA 12 MM - 15 MM

Material: Aço Carbono e Aço Inoxidável AISI 304

Tipo da borracha: EPDM

Largura da fita: 12 mm e 15 mm

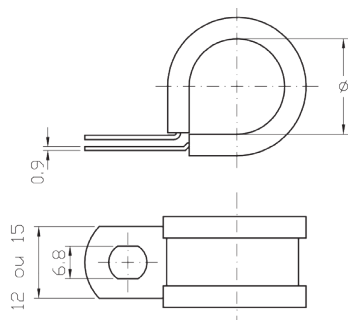
Espessura da fita: 0,8 mm Inox - 0,9 mm carbono

EPDM com resistência a temperaturas de -40° C até 120° C

Outros materiais, diâmetro e furações opcionais sob consulta



12 MM CARBONO	12 MM INOX AISI 304	15 MM CARBONO	15 MM INOX AISI 304			
CÓD.	CÓD.	CÓD.	CÓD.	Ø (MM)	Ø (POL.)	EMBALAGEM
011206	I011206	011506	I011506	06	1/4"	100
011208	I011208	011508	I011508	08	3/8"	100
011210	I011210	011510	I011510	10	7/16"	100
011212	I011212	011512	I011512	12	1/2"	100
011213	I011213	011513	I011513	13	9/16"	100
011214	I011214	011514	I011514	14	9/16"	100
011216	I011216	011516	I011516	16	11/16"	100
011218	I011218	011518	I011518	18	3/4"	100
011219	I011219	011519	I011519	19	3/4"	100
011220	I011220	011520	I011520	20	13/16"	100
011222	I011222	011522	I011522	22	7/8"	100
011224	I011224	011524	I011524	24	1"	100
011225	I011225	011525	I011525	25	1"	100
011228	I011228	011528	I011528	28	1.1/8"	100
011232	I011232	011532	I011532	32	1.5/16"	100
011235	I011235	011535	I011535	35	1.7/16"	100
011236	I011236	011536	I011536	36	1.7/16"	100
011238	I011238	011538	I011538	38	1.1/2"	100
011245	I011245	011545	I011545	45	1.13/16"	50
011250	I011250	011550	I011550	50	2"	50
011260	I011260	011560	I011560	60	2.3/8"	50
011275	I011275	011575	I011575	75	2.61/64"	50
011276	I011276	011576	I011576	76	3"	50



* PEÇA FORNECIDA TAMBÉM SEM A BORRACHA.

Projetada para a fixação de tubos ou mangueiras em estruturas sujeitas à vibração. Seu revestimento de borracha EPDM protege os componentes do contato direto. Utilizada em caminhões, ônibus, automóveis, e instalações industriais. Não deve ser utilizada de aperto. Não recomendada a reutilização.



MANGOTE 20 MM

ABRAÇADEIRA TIPO MANGOTE

Material: Aço Carbono e Aço Inoxidável AISI 304

Torque máximo de aperto: 10 Nm

Torque recomendado de aplicação: 8 Nm

Largura da fita: 20 mm

Espessura da fita aço carbono: 1,55 mm

Espessura da fita aço inoxidável: 1,50 mm

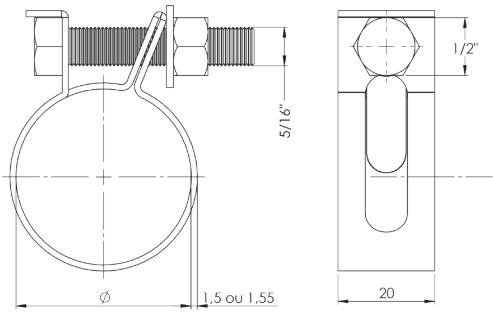


CARBONO	INOX AISI 304					
CÓD.	CÓO.	Ø (MM)		Ø (POL.)		EMBALAGEM
		MIN.	MÁX.	MIN.	MÁX.	
04202025	I04202025	20	25	13/16"	1"	10
04202328	I04202328	23	28	15/16"	1.1/8"	10
04202530	I04202530	25	30	1"	1.3/16"	10
04202932	I04202932	29	32	1.3/16"	1.5/16"	10
04203237	I04203237	32	37	1.5/16"	1.1/2"	10
04203540	I04203540	35	40	1.7/16"	1.5/8"	10
04203947	I04203947	39	47	1.9/16"	1.7/8"	10
04204351	I04204351	43	51	1.3/4"	2.1/16"	10
04204856	I04204856	48	56	1.15/16"	2.1/4"	10
04205462	I04205462	54	62	2.3/16"	2.1/2"	10
04205765	I04205765	57	65	2.1/4"	2.9/16"	10
04206169	I04206169	61	69	2.7/16"	2.3/4"	10
04206775	I04206775	67	75	2.11/16"	3"	5
04207381	I04207381	73	81	2.7/8"	3.1/4"	5
04207987	I04207987	79	87	3.1/8"	3.7/16"	5
04208694	I04208694	86	94	3.7/16"	3.3/4"	5
042092100	I042092100	92	100	3.5/8"	3.15/16"	5
042099107	I042099107	99	107	3.15/16"	4.1/4"	5
0420105117	I0420105117	105	117	4.3/16"	4.5/8"	5
0420111123	I0420111123	111	123	4.3/8"	4.7/8"	5
0420117129	I0420117129	117	129	4.5/8"	5.1/8"	5
0420124136	I0420124136	124	136	4.15/16"	5.3/8"	5
0420130142	I0420130142	130	142	5.1/8"	5.5/8"	5
0420137149	I0420137149	137	149	5.7/16"	5.7/8"	5
0420143155	I0420143155	143	155	5.11/16"	6.1/8"	5
0420149161	I0420149161	149	161	5.7/8"	6.3/8"	5
0420162174	I0420162174	162	174	6.7/16"	6.7/8"	5
0420175188	I0420175188	175	188	6.15/16"	7.7/16"	5
0420187199	I0420187199	187	199	7.3/8"	7.7/8"	5

*Consulte outras medidas.

CARBONO		INOX AISI 304				
CÓD.	CÓD.	Ø (MM)		Ø (POL.)		EMBALAGEM
		MIN.	MÁX.	MIN.	MÁX.	
0420200212	I0420200212	200	212	7.7/8"	8.3/8"	5
0420213225	I0420213225	213	225	8.7/16"	8.7/8"	5
0420226238	I0420226238	226	238	8.15/16"	9.3/8"	5

*Consulte outras medidas.



A abraçadeira dessa linha apresenta elevada capacidade de aperto (torque). Indicada para serviços pesados em tubos e mangueiras de material rígido. Indicadas para altas pressões. Não recomendada a reutilização do produto.



MANGOTE 32 MM

ABRACADEIRA REFORÇADA TIPO MANGOTE

Material: Aço Carbono e Aço Inoxidável AISI 304

Torque máximo de aperto: 30 Nm

Torque recomendado de aplicação: 24 Nm

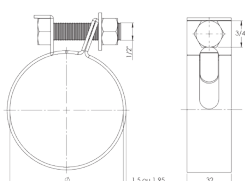
Largura da fita: 32 mm

Espessura da fita aço carbono: 1,95 mm

Espessura da fita aço inox: 1,50 mm



CARBONO		INOX AISI 304				
CÓD.	CÓD.	Ø (MM)		Ø (POL.)		EMBALAGEM
		MIN.	MÁX.	MIN.	MÁX.	
04323540	I04323540	35	40	1.7/16"	1.5/8"	10
04323947	I04323947	39	47	1.9/16"	1.7/8"	10
04324351	I04324351	43	51	1.3/4"	2.1/16"	10
04324856	I04324856	48	56	1.15/16"	2.1/4"	10
04325462	I04325462	54	62	2.3/16"	2.1/2"	10
04325765	I04325765	57	65	2.1/4"	2.9/16"	10
04326169	I04326169	61	69	2.7/16"	2.3/4"	10
04326775	I04326775	67	75	2.11/16"	3"	5
04327381	I04327381	73	81	2.7/8"	3.1/4"	5
04327987	I04327987	79	87	3.1/8"	3.7/16"	5
04328694	I04328694	86	94	3.7/16"	3.3/4"	5
043292100	I043292100	92	100	3.5/8"	3.15/16"	5
043299107	I043299107	99	107	3.15/16"	4.1/4"	5
0432105117	I0432105117	105	117	4.3/16"	4.5/8"	5
0432111123	I0432111123	111	123	4.3/8"	4.7/8"	5
0432117129	I0432117129	117	129	4.5/8"	5.1/8"	5
0432124136	I0432124136	124	136	4.15/16"	5.3/8"	5
0432130142	I0432130142	130	142	5.1/8"	5.5/8"	5
0432137149	I0432137149	137	149	5.7/16"	5.7/8"	5
0432143155	I0432143155	143	155	5.11/16"	6.1/8"	5
0432149161	I0432149161	149	161	5.7/8"	6.3/8"	5
0432162174	I0432162174	162	174	6.7/16"	6.7/8"	5
0432175188	I0432175188	175	188	6.15/16"	7.7/16"	5
0432187199	I0432187199	187	199	7.3/8"	7.7/8"	5
0432200212	I0432200212	200	212	7.7/8"	8.3/8"	5
0432213225	I0432213225	213	225	8.7/16"	8.7/8"	5
0432226238	I0432226238	226	238	8.15/16"	9.3/8"	5



A abraçadeiras dessa linha apresenta elevada capacidade de aperto (torque). Indicada para serviços pesados em tubos e mangueiras de material rígido. Indicada para altas pressões. Não recomendada a reutilização do produto.



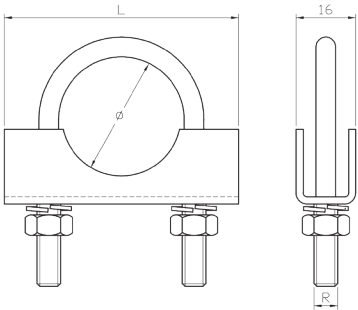
TIPO U

ABRAÇADEIRA TIPO “U”

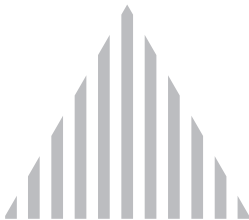
Material: Aço Carbono
Torque máximo de aperto: 10Nm
Torque recomendado de aplicação: 8Nm
Espessura da chapa: 1,95 mm



CÓD.	Ø (MM)	Ø (POL.)	LARGURA	Ø R ROSCA DA ASTE	EMBALAGEM
0563322	32	1.1/4"	63mm	1/4'	10
0563352	35	1.3/8"	63mm	1/4'	10
0563382	38	1.1/2"	63mm	5/16'	10
0572422	42	1.5/8"	72mm	5/16'	10
0572452	45	1.3/4"	72mm	5/16'	10
0572482	48	1.7/8"	72mm	5/16'	10
0582512	51	2"	82mm	5/16'	10
0582542	54	2.1/8"	82mm	5/16'	10
0582572	57	2.1/4"	82mm	5/16'	10
0590642	64	2.1/2"	90mm	5/16'	10
0598702	70	2.3/4"	98mm	5/16'	10
0511080	80	3.1/8"	110mm	5/16'	10



Recomendada para fixação de tubos de escapamento de automóveis, caminhões e tratores, possuindo grande resistência mecânica e alto torque. Não recomendado a reutilização do produto.





TIPO U REFORÇADA

ABRAÇADERIA TIPO "U" REFORÇADA

Material: Aço Carbono

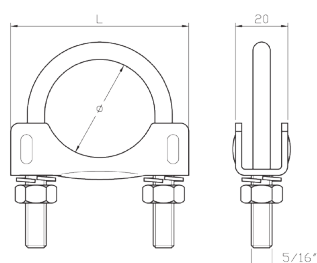
Torque máximo de aperto: 10Nm

Torque recomendado de aplicação: 8Nm

Espessura da chapa: 2,25 mm



CÓD.	Ø (MM)	Ø (POL.)	LARGURA	EMBALAGEM
056342	42	1.5/8"	75mm	10
056345	45	1.3/4"	75mm	10
056348	48	1.7/8"	75mm	10
056651	51	2"	85mm	10
056654	54	2.1/8"	85mm	10
056657	57	2.1/4"	85mm	10



Recomendada para fixação de tubos de escapamento de automóveis, caminhões e tratores, possuindo grande resistência mecânica e alto torque. Não recomendado a reutilização do produto.



RADIAL

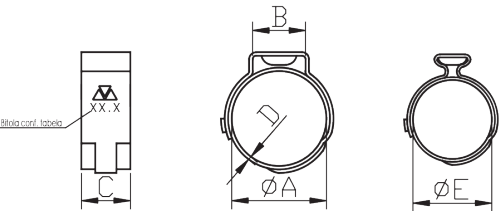
ABRAÇADEIRA TIPO RADIAL

Material: Aço Inoxidável AISI 304
Largura da fita: 5 mm e 7 mm
Espessura da fita: 0,5 mm e 0,6 mm
Conforme Norma SAE J1508



CÓD.	Ø MEDIDAS				Ø FECHADO	EMBALAGEM
	A (Ø Aberto)	B	C	D	E	
5587	8,7	5,5	5,0	0,5	7,0	100
55113	11,3	5,5	5,0	0,5	9,6	100
57123	12,3	8	7,0	0,5	9,8	100
57135	13,5	8	7,0	0,6	11,0	100
57145	14,5	8	7,0	0,6	12,0	100
57153	15,3	8	7,0	0,6	12,8	100

CÓD.	Ø MEDIDAS				Ø FECHADO	EMBALAGEM
	A (Ø Aberto)	B	C	D	E	
5587P10	8,7	5,5	5,0	0,5	7,0	10
55113P10	11,3	5,5	5,0	0,5	9,6	10
57123P10	12,3	8	7,0	0,5	9,8	10
57135P10	13,5	8	7,0	0,6	11,0	10
57145P10	14,5	8	7,0	0,6	12,0	10
57153P10	15,3	8	7,0	0,6	12,8	10



Utilizada para mangueira de combustível, em sistemas hidráulicos, e sistemas de injeções submetidos a altas pressões. Apresenta circularidade regular e constante distribuição das forças radiais. Fácil aplicação. A linha radial possui uma distribuição de carga radial constante.





JANELA

ABRAÇADEIRA JANELA 7 MM E 9 MM

Material: Aço Carbono

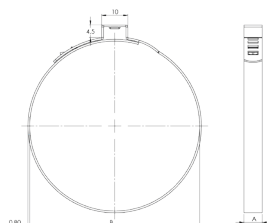
Largura da fita: 7 mm e 9 mm

Espessura da fita: 0,7 mm

Aço Inoxidável AISI 304 sob consulta



9 MM	7 MM			
CÓD.	CÓD.	Ø (MM)	Ø (POL.)	EMBALAGEM
J09280	J07280	28,0	1.1/8"	10
J09295	J07295	29,5	1.3/16"	10
J09310	J07310	31,0	1.1/4"	10
J09330	J07330	33,0	1.5/16"	10
J09350	J07350	35,0	1.7/16"	10
J09385	J07385	38,5	1.9/16"	10
J09420	J07420	42,0	1.11/16"	10
J09440	J07440	44,0	1.3/4"	10
J09470	J07470	47,0	1.7/8"	10
J09500	J07500	50,0	2"	10
J09515	J07515	51,5	2.1/16"	10
J09525	J07525	52,5	2.1/8"	10
J09530	J07530	53,0	2.1/8"	10
J09550	J07550	55,0	2.3/16"	10
J09605	J07605	60,5	2.7/16"	10
J09610	J07610	61,0	2.7/16"	10
J09630	J07630	63,0	2.1/2"	10
J09650	J07650	65,0	2.9/16"	10
J09690	J07690	69,0	2.3/4"	10
J09700	J07700	70,0	2.13/16"	10
J09710	J07710	71,0	2.13/16"	10
J09760	J07760	76,0	3"	10
J09780	J07780	78,0	3.1/8"	10
J09820	J07820	82,0	3.1/4"	10
J09845	J07845	84,5	3.3/8"	10
J09865	J07865	86,5	3.7/16"	10
J09870	J07870	87,0	3.7/16"	10
J09880	J07880	88,0	3.1/2"	10
J09900	J07900	90,0	3.9/16"	10
J09910	J07910	91,0	3.5/8"	10
J09940	J07940	94,0	3.3/4"	10
J09960	J07960	96,0	3.13/16"	10
J091000	J071000	100,0	3.15/16"	10
J091050	J071050	105,0	4.3/16"	10
J091100	J071100	110,0	4.3/8"	10



Utilizada em veículos leves. A Janela é aplicada em coifas homocinéticas, barra de direção e transmissão dos veículos.



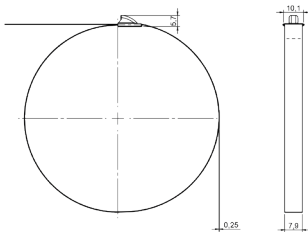
ZIP VOLTA DUPLA

Material: Aço Inoxidável AISI 304 e 316
Largura: 7,9 mm e 12,7 mm

- ▶ Lançamento
- ▶ Importada



CÓD.	MATERIAL	Ø (MM)			EMBALAGEM	TENSÃO MÁX.
		Ø (MM)	LARG.	COMP.		
IZP0751	INOX 316	51	7,9	470	25	4059
IZP07102	INOX 316	102	7,9	711	25	
IZP07127	INOX 316	127	7,9	863	25	
IZP07152	INOX 316	152	7,9	1016	25	
IZP12102	INOX 316	102	12,7	749	25	5736
IZP12152	INOX 316	152	12,7	1054	25	
IZP12203	INOX 316	203	12,7	1359	25	
IZ0751	INOX 304	51	7,9	470	25	4059
IZ07102	INOX 304	102	7,9	711	25	
IZ07127	INOX 304	127	7,9	863	25	
IZ07152	INOX 304	152	7,9	1016	25	
IZ12102	INOX 304	102	12,7	749	25	5736
IZ12152	INOX 304	152	12,7	1054	25	
IZ12203	INOX 304	203	12,7	1359	25	



Com design que permite ao corpo passar duas vezes pela cabeça, a abraçadeira oferece um aumento significativo na força mínima de resistência à tração. Desenvolvida para uso em suspensões automotivas e coifas homocinéticas. Também utilizada para a fixação de cabos e tubos.





MOLA DIN

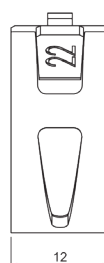
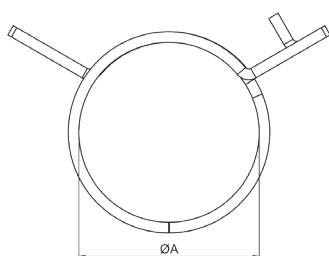
ABRAÇADEIRA MOLA DIN 3021

Material: Aço Cromo Vanádio
Resistência à corrosão: 720 horas
Acabamento Organometálico preto

► Importada



CÓD.	Ø (POL.)	ØA (MM)			B	EMBALAGEM
	APLICAÇÃO	APLICAÇÃO	FECHADA	ABERTO	ESPESSURA	
61213	1/2	13	12	14,2	0,8	100
61214	9/16	14	13,3	15,8	0,8	100
61215	19/32	15	14	16,5	0,8	100
61217	11/16	17	15,6	18,5	0,8	100
61220	13/16	20	18,4	21,6	1,3	100
61222	7/8	22	22	24,2	1,3	100
61223	29/32	23	21	24,7	1,3	100
61225	1	25	23,5	26,8	1,3	100
61226	1.1/64	26	24,3	28,0	1,3	100
61227	1.9/64	27	25,2	29,0	1,3	100
61229	1.9/64	29	27	31,5	1,3	100
61232	1.5/16	32	32	29,5	1,3	100
61235	1.3/8	35	31,5	38,0	1,3	100
61240	1.37/64	40	35,5	42,5	1,3	50
61249	1.13/16	49	42,5	52,0	1,3	50



A abraçadeira do tipo Mola oferece tensão constante, e por isso é recomendada para aplicações onde existam variações de temperatura e pressão, muito utilizada em sistemas de arrefecimento. Não recomendada a reutilização do produto.



NORMIX

ABRAÇADEIRA TIPO PORCA E PARAFUSO

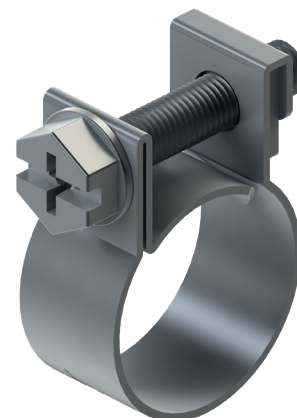
Material: Aço Carbono

Torque máximo de aperto: 2 Nm

Torque recomendado de aplicação: 1,6 Nm

Largura da fita: 9 mm

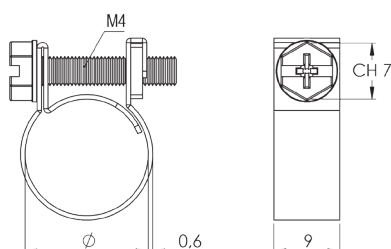
Espessura da fita: 0,6 mm



► Importada

CÓD.	Ø (MM)		Ø (POL.)		EMBALAGEM
	MIN.	MÁX.	MIN.	MÁX.	
01268	06	08	1/4"	5/16"	100
01279	07	09	5/16"	3/8"	100
012810	08	10	3/8"	7/16"	100
012911	09	11	3/8"	7/16"	100
0121012	10	12	7/16"	1/2"	100
0121113	11	13	7/16"	9/16"	100
0121214	12	14	1/2"	9/16"	100
0121315	13	15	9/16"	5/8"	100
0121416	14	16	9/16"	11/16"	100
0121517	15	17	5/8"	11/16"	100
0121618	16	18	11/16"	3/4"	100

CÓD.	Ø (MM)		Ø (POL.)		EMBALAGEM
	MIN.	MÁX.	MIN.	MÁX.	
01268P10	06	08	1/4"	5/16"	10
01279P10	07	09	5/16"	3/8"	10
012810P10	08	10	3/8"	7/16"	10
012911P10	09	11	3/8"	7/16"	10
0121012P10	10	12	7/16"	1/2"	10
0121113P10	11	13	7/16"	9/16"	10
0121214P10	12	14	1/2"	9/16"	10
0121315P10	13	15	9/16"	5/8"	10
0121416P10	14	16	9/16"	11/16"	10
0121517P10	15	17	5/8"	11/16"	10
0121618P10	16	18	11/16"	3/4"	10



Desenvolvida para a perfeita adaptação ao perfil da mangueira. É indicada para uso em locais com baixa pressão como por exemplo, mangueiras de combustível. É indicada para utilizações industriais. Não recomendada a reutilização do produto.





NYLON

ABRAÇADEIRA EM NYLON 6.6

Material: M.P. PA6.6 virgem

Autoextinguível V2: UL94

Disponível na cor natural ou preta

Antichamas

Resistente a raios ultravioletas

► Importada



CÓD.	Ø (MM)		TENSÃO DE RUPTURA	EMBALAGEM
	Comp.	Larg.		
NY25100	100	2,5	110	100
NY35140	140	3,5	200	100
NY25200	200	2,5	110	100
NY35200	200	3,5	200	100
NY45200	200	4,5	280	100
NY75200	200	7,5	650	100
NY75240	240	7,5	650	100
NY45250	250	4,5	280	100
NY35280	280	3,5	200	100
NY75280	280	7,5	280	100
NY45300	300	4,5	280	100
NY75360	360	7,5	650	100
NY45380	380	4,5	280	100
NY45430	430	4,5	280	100
NY75450	450	7,5	650	100
NY75500	500	7,5	650	100
NY75540	540	7,5	650	100



Possui alto padrão de qualidade. Flexibilidade, praticidade e resistência à tração nas suas UV diversas aplicações, sem a necessidade de ferramenta de aperto.



KIT FLEX 14 MM

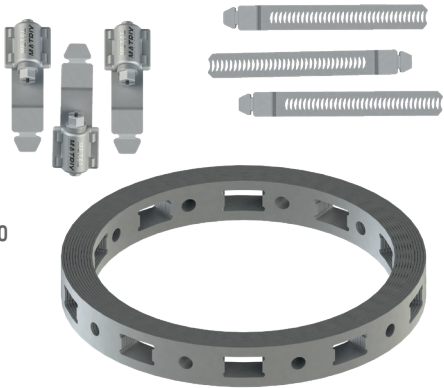
Materiais: Aço Inoxidável AISI 304 ou Aço Inoxidável 201 com parafuso
Aço Carbono

Torque máximo de aperto Aço: 6 Nm

Torque máximo de aperto Aço Inoxidável AISI 304: 8 Nm

Torque recomendado de aplicação Aço Carbono: 4,8

Torque recomendado de aplicação Aço Inoxidável AISI 304: 5,6 Nm



► Lançamento

► Importada

ZIP AÇO INOX 304				
CÓD.	COMPRIMENTO DA FITA	LARGURA	ESPESSURA	EMBALAGEM
KMI	3 metros	14mm	0,6mm	1
KMC	3 metros	14mm	0,6mm	1

Chave: Sextavada ou canhão (7mm) ou chave de Fenda/Philips normal. Abraçadeiras nos tamanhos e formatos que se adaptam a sua necessidade. Cada kit possui 3 metros de fita - 3 carçagas e 3 fixadores.





LANÇAMENTO

mtx

PRO RACING



▶ HD CLAMP



▶ V-BAND



▶ TORCA SIMPLES



▶ TORCA DUPLA

METAL 
MATRIX
A B R A Ç A D E I R A S

Uma marca focada em racing
com a qualidade Metalmatrix.

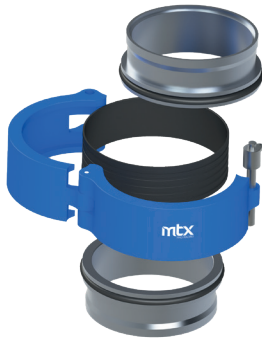
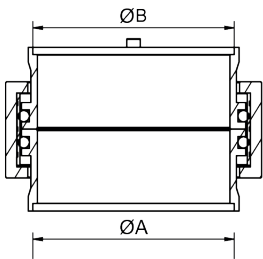
HD CLAMP

Material: Alumínio
Aplicações: Pressurização
Disponível em três cores: preta, azul e polido

- Lançamento
- Importada



CÓDIGOS DE PRODUTOS			ØA	ØA	ØB	ØB	EMBALAGEM
PRETO	AZUL	POLIDO	MM	POL.	MM	POL.	
RC0508	RCB0508	RCP0508	50,8	2"	46,0	1.8"	1
RC0635	RCB0635	RCP0635	63,5	2.1/2"	60,9	2.4	1
RC0762	RCB0762	RCP0762	76,2	3"	73,6	2.9"	1
RC0889	RCB0889	RCP0889	88,9	3.1/2"	86,3	3.4"	1
RC1016	RCB1016	RCP1016	101,6	4"	99	3.9"	1



Linha de abraçadeiras focada em veículos de alta performance, com utilização em tubulações de turbo compressor, intercooler e escapamento.

V-BAND

ABRAÇADEIRA CANALETA COM FLANGES

Material: Aço Inoxidável AISI 304

Torque recomendado largura 25 mm: 18 Nm

Torque máximo de aplicação 25mm: 14 Nm

Torque recomendado fita 19 mm: 10 Nm

Torque máximo de aplicação 19 mm: 8 Nm

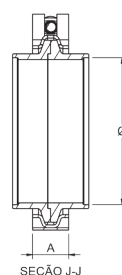
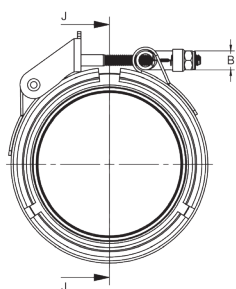


► Lançamento

► Importada

CÓD.	Ø FLANGE	MATERIAL ABRAÇADEIRA	MATERIAL FLANGE	LARGURA DE A	EMBALAGEM
CS51	2"	AÇO INOXIDÁVEL AISI 304	ALUMÍNIO 6061	19	1
CS63	2.1/4"	AÇO INOXIDÁVEL AISI 304	ALUMÍNIO 6061		1
CS76	3"	AÇO INOXIDÁVEL AISI 304	ALUMÍNIO 6061	25	1
CS89	3.1/2"	AÇO INOXIDÁVEL AISI 304	ALUMÍNIO 6061		1

CÓD.	Ø FLANGE	MATERIAL ABRAÇADEIRA	MATERIAL FLANGE	LARGURA DE A	EMBALAGEM
CI51	2"	AÇO INOXIDÁVEL AISI 304	AISI 304	19	1
CI57	2.1/4"	AÇO INOXIDÁVEL AISI 304	AISI 304		1
CI63	2.1/2"	AÇO INOXIDÁVEL AISI 304	AISI 304		1
CI76	3"	AÇO INOXIDÁVEL AISI 304	AISI 304	25	1
CI89	3.1/2"	AÇO INOXIDÁVEL AISI 304	AISI 304		1

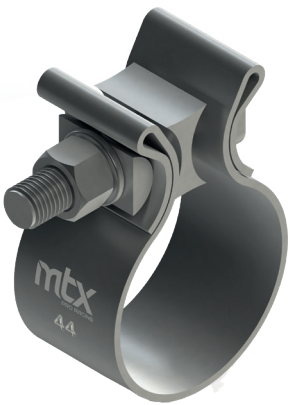


É projetada para conexões de juntas flangeadas em ambientes exigentes, como escapamentos e turbocompressores a diesel para serviços pesados.

TORCA SIMPLES

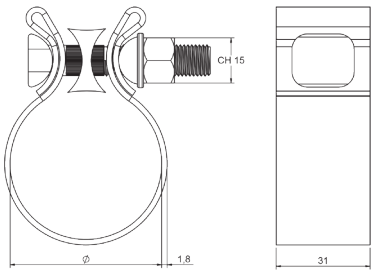
ABRAÇADEIRA PARA ESCAPAMENTO SIMPLES

Fita: Aço Inoxidável Série 400
Porca | arruela | bucha | espaçador: Aço Carbono
Torque máximo de aplicação: 55Nm
Torque recomendado de aplicação: 44Nm



- Lançamento
- Importada

CÓD.	Ø POL.	Ø MM	EMBALAGEM
TSS53	Ø2.1/16"	53	1
TSS44	Ø1.3/4"	44,5	1
TSS61	Ø2.3/8"	61	1



Fornece uma vedação exclusiva e a capacidade de suportar altas cargas de fixação sem distorcer permanentemente os componentes de escape. Ela permite a flexibilidade de desmontar para serviços futuros.

TORCA DUPLA

ABRAÇADEIRA PARA ESCAPAMENTO DUPLO

Fita: Aço Inoxidável Série 400

Espaçador - Alumínio

Parafuso | Porca | Arruela - Aço Carbono

Torque máximo de aplicação: 80Nm

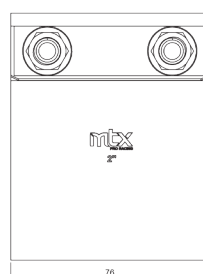
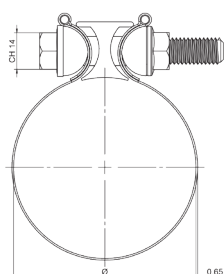
Torque recomendado de aplicação: 65Nm



► Lançamento

► Importada

CÓD.	Ø POL.	Ø MM	EMBALAGEM
TDS51	Ø2"	50,8	1
TDS57	Ø2.1/4"	57,15	1
TDS76	Ø3"	76,2	1
TDS89	Ø3.1/2"	88,9	1
TDS101	Ø4"	101,6	1



É ideal para uma ampla gama de aplicações, desde escapamentos a diesel pesados até usos automotivos de alto desempenho. A combinação de força e resistência à corrosão.

Tabela de equivalência das bitolas em polegadas para milímetros

	0	1"	2"	3"	4"	5"	6"	7"	8"	9"	10"	11"	12"
	0	25,400	50,800	76,200	101,60	127,00	152,40	177,80	203,20	228,60	254,00	279,40	304,80
1/64	0,3969	25,797	51,197	76,597	102,00	127,40	152,80	178,20	203,60	229,00	254,40	279,80	305,20
1/32	0,7938	26,194	51,594	76,994	102,39	127,79	153,19	178,59	203,99	229,39	254,79	280,19	305,59
3/64	1,1906	26,591	51,991	77,391	102,79	128,19	153,59	178,99	204,39	229,79	255,19	280,59	305,99
1/16	1,5875	26,988	52,388	77,788	103,19	128,59	153,99	179,39	204,79	230,19	255,59	280,99	306,39
5/64	1,9844	27,384	52,784	78,184	103,58	128,98	154,38	179,78	205,18	230,58	255,98	281,38	306,78
3/32	2,3813	27,781	53,181	78,581	103,98	129,38	154,78	180,18	205,58	230,98	256,38	281,78	307,18
7/64	2,7781	28,178	53,578	78,978	104,38	129,78	155,18	180,58	205,98	231,38	256,78	282,18	307,58
1/8	3,1750	28,575	53,975	79,375	104,78	130,18	155,58	180,98	206,38	231,78	257,18	282,58	307,98
9/64	3,5719	28,972	54,372	79,772	105,17	130,57	155,97	181,37	206,77	232,17	257,57	282,97	308,37
5/32	3,9688	29,369	54,769	80,169	105,57	130,97	156,37	181,77	207,17	232,57	257,97	283,37	308,77
11/64	4,3656	29,766	55,166	80,566	105,97	131,37	156,77	182,17	207,57	232,97	258,37	283,77	309,17
3/16	4,7625	30,163	55,563	80,963	106,36	131,76	157,16	182,56	207,96	233,36	258,76	284,16	309,56
13/64	5,1594	30,559	55,959	81,359	106,76	132,16	157,56	182,96	208,36	233,76	259,16	284,56	309,96
7/32	5,5563	30,956	56,356	81,756	107,16	132,56	157,96	183,36	208,76	234,16	259,56	284,96	310,36
15/64	5,9531	31,353	56,753	82,153	107,55	132,95	158,35	183,75	209,15	234,55	259,95	285,35	310,75
1/4	6,3500	31,750	57,150	82,550	107,95	133,35	158,75	184,15	209,55	234,95	260,35	285,75	311,15
17/64	6,7469	32,147	57,547	82,947	108,35	133,75	159,15	184,55	209,95	235,35	260,75	286,15	311,55
9/32	7,1438	32,544	57,944	83,344	108,74	134,14	159,54	184,94	210,34	235,74	261,14	286,54	311,94
19/64	7,5406	32,941	58,341	83,741	109,14	134,54	159,94	185,34	210,74	236,14	261,54	286,94	312,34
5/16	7,9375	33,338	58,738	84,138	109,54	134,94	160,34	185,74	211,14	236,54	261,94	287,34	312,74
21/64	8,3344	33,734	59,134	84,534	109,93	135,33	160,73	186,13	211,53	236,93	262,33	287,73	313,13
11/32	8,7313	34,131	59,531	84,931	110,33	135,73	161,13	186,53	211,93	237,33	262,73	288,13	313,53
23/64	9,1281	34,528	59,928	85,328	110,73	136,13	161,53	186,93	212,33	237,73	263,13	288,53	313,93
3/8	9,5250	34,925	60,325	85,725	111,13	136,53	161,93	187,33	212,73	238,13	263,53	288,93	314,33
25/64	9,9219	35,322	60,722	86,122	111,52	136,92	162,32	187,72	213,12	238,52	263,92	289,32	314,72
13/32	10,319	35,719	61,119	86,519	111,92	137,32	162,72	188,12	213,52	238,92	264,32	289,72	315,12
27/64	10,716	36,116	61,516	86,916	112,32	137,72	163,12	188,52	213,92	239,32	264,72	290,12	315,52
7/16	11,113	36,513	61,913	87,313	112,71	138,11	163,51	188,91	214,31	239,71	265,11	290,51	315,91
29/64	11,509	36,909	62,309	87,709	113,11	138,51	163,91	189,31	214,71	240,11	265,51	290,91	316,31
15/32	11,906	37,306	62,706	88,106	113,51	138,91	164,31	189,71	215,11	240,51	265,91	291,31	316,71
31/64	12,303	37,703	63,103	88,503	113,90	139,30	164,70	190,10	215,50	240,90	266,30	291,70	317,10
1/2	12,700	38,100	63,500	88,900	114,30	139,70	165,10	190,50	215,90	241,30	266,70	292,10	317,50
33/64	13,097	38,497	63,897	89,297	114,70	140,10	165,50	190,90	216,30	241,70	267,10	292,50	317,90
17/32	13,494	38,894	64,294	89,694	115,09	140,49	165,89	191,29	216,69	242,09	267,49	292,89	318,29
35/64	13,891	39,291	64,691	90,091	115,49	140,89	166,29	191,69	217,09	242,49	267,89	293,29	318,69
9/16	14,288	39,688	65,088	90,488	115,89	141,29	166,69	192,09	217,49	242,89	268,29	293,69	319,09
37/64	14,684	40,084	65,484	90,884	116,28	141,68	167,08	192,48	217,88	243,28	268,68	294,08	319,48
19/32	15,081	40,481	65,881	91,281	116,68	142,08	167,48	192,88	218,28	243,68	269,08	294,48	319,88
39/64	15,478	40,878	66,278	91,678	117,08	142,48	167,88	193,28	218,68	244,08	269,48	294,88	320,28
5/8	15,875	41,275	66,675	92,075	117,48	142,88	168,28	193,68	219,08	244,48	269,88	295,28	320,68
41/64	16,272	41,672	67,072	92,472	117,87	143,27	168,67	194,07	219,47	244,87	270,27	295,67	321,07
21/32	16,669	42,069	67,469	92,869	118,27	143,67	169,07	194,47	219,87	245,27	270,67	296,07	321,47
43/64	17,066	42,466	67,866	93,266	118,67	144,07	169,47	194,87	220,27	245,67	271,07	296,47	321,87
11/16	17,463	42,863	68,263	93,663	119,06	144,46	169,86	195,26	220,66	246,06	271,46	296,86	322,26
45/64	17,859	43,259	68,659	94,059	119,46	144,86	170,26	195,66	221,06	246,46	271,86	297,26	322,66
23/32	18,256	43,656	69,056	94,456	119,86	145,26	170,66	196,06	221,46	246,86	272,26	297,66	323,06
47/64	18,653	44,053	69,453	94,853	120,25	145,65	171,05	196,45	221,85	247,25	272,65	298,05	323,45
3/4	19,050	44,450	69,850	95,250	120,65	146,05	171,45	196,85	222,25	247,65	273,05	298,45	323,85
49/64	19,447	44,847	70,247	95,647	121,05	146,45	171,85	197,25	222,65	248,05	273,45	298,85	324,25
25/32	19,844	45,244	70,644	96,044	121,44	146,84	172,24	197,64	223,04	248,44	273,84	299,24	324,64
51/64	20,241	45,641	71,041	96,441	121,84	147,24	172,64	198,04	223,44	248,84	274,24	299,64	325,04
13/16	20,638	46,038	71,438	96,838	122,24	147,64	173,04	198,44	223,84	249,24	274,64	300,04	325,44
53/64	21,034	46,434	71,834	97,234	122,63	148,03	173,43	198,83	224,23	249,63	275,03	300,43	325,83
27/32	21,431	46,831	72,231	97,631	123,03	148,43	173,83	199,23	224,63	250,03	275,43	300,83	326,23
55/64	21,828	47,228	72,628	98,028	123,43	148,83	174,23	199,63	225,03	250,43	275,83	301,23	326,63
7/8	22,225	47,625	73,025	98,425	123,83	149,23	174,63	200,03	225,43	250,83	276,23	301,63	327,03
57/64	22,622	48,022	73,422	98,822	124,22	149,62	175,02	200,42	225,82	251,22	276,62	302,02	327,42
29/32	23,019	48,419	73,819	99,219	124,62	150,02	175,42	200,82	226,22	251,62	277,02	302,42	327,82
59/64	23,416	48,816	74,216	99,616	125,02	150,42	175,82	201,22	226,62	252,02	277,42	302,82	328,22
15/16	23,813	49,213	74,613	100,01	125,41	150,81	176,21	201,61	227,01	252,41	277,81	303,21	328,61
61/64	24,209	49,609	75,009	100,41	125,81	151,21	176,61	202,01	227,41	252,81	278,21	303,61	329,01
31/32	24,606	50,006	75,406	100,81	126,21	151,61	177,01	202,41	227,81	253,21	278,61	304,01	329,41
63/64	25,003	50,403	75,803	101,20	126,60	152,00	177,40	202,80	228,20	253,60	279,00	304,40	329,80
1	25,400	50,800	76,200	101,60	127,00	152,40	177,80	203,20	228,60	254,00	279,40	304,80	330,20

A FORÇA DA METALMATRIX ESTÁ EM CADA PESSOA QUE FAZ PARTE DESSA HISTÓRIA.

Cada conquista da Metalmatrix tem um ponto de partida: a confiança em fazer melhor. Mais do que abraçadeiras, entregamos segurança, resistência e precisão.

Construímos conexões que impulsionam o mundo, em cada detalhe, em cada processo. Segurança 360 é o compromisso em oferecer excelência em cada etapa, do início ao fim.

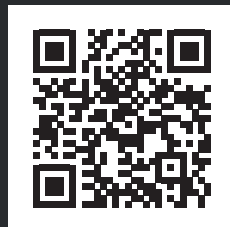
Nosso parque fabril é mais do que estrutura; é eficiência. A confiança está em nossa capacidade de garantir a qualidade em tudo o que fazemos.

Essa é a verdadeira segurança 360 em tudo o que fazemos!





Acesse mais novidades, lançamentos e conteúdos exclusivos.
Aponte a câmera para o QR Code e explore a Metalmatrix.



METAL **MATRIX** A B R A Ç A D E I R A S

Caxias do Sul (RS)
Rua Honorato Bazei, 300A.

Fone: 54 3028 5266
www.metalmatrix.com.br

Navegantes (SC)
Centro de Distribuição
BR101, Km 111.

